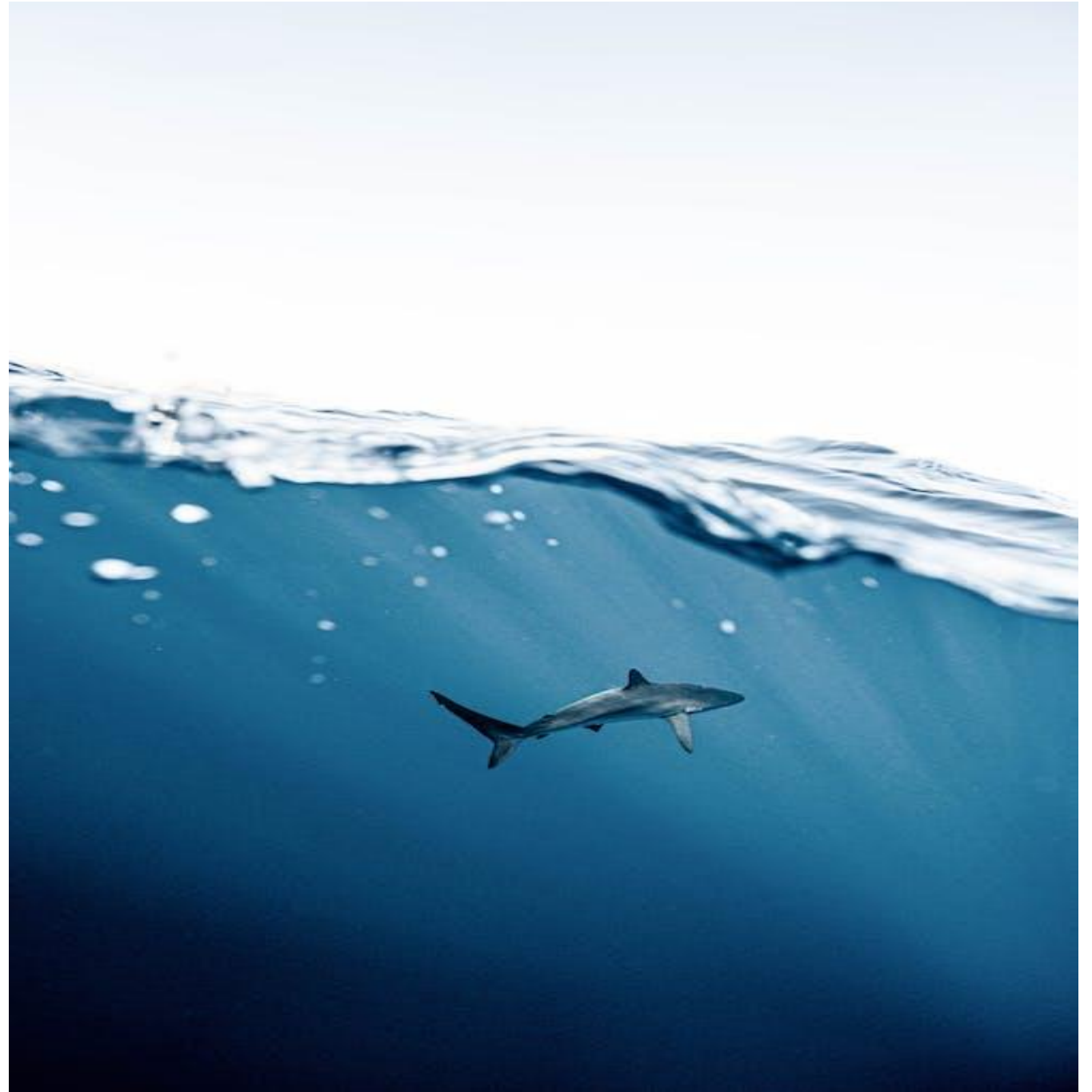


**Comment  
s'inscrire  
concrètement  
dans une  
Education au  
Développement  
Durable en EPS ?**



# Pourquoi cette question aujourd'hui ?

- Une **URGENCE** sensible

**AGENDA 2030** => une vision partagée du monde



**17 ODD** => les grands défis de développement que l'humanité doit relever ; repenser l'économie de demain pour répondre aux besoins humains de base ET à la préservation de l'environnement

## OBJECTIFS DE DÉVELOPPEMENT DURABLE



# Pourquoi cette question aujourd'hui ?

- Une URGENCE sensible

**AGENDA 2030** => une vision partagée du monde



**17 ODD** => les grands défis de développement que l'humanité doit relever ; repenser l'économie de demain pour répondre aux besoins humains de base ET à la préservation de l'environnement



## 6 enjeux majeurs déclinés en FRANCE

- ❖ Agir pour une transition juste, en luttant contre toutes les discriminations et inégalités et en garantissant les mêmes droits, opportunités et libertés à toutes et à tous.
- ❖ Transformer les modèles de sociétés par la sobriété carbone et l'économie des ressources naturelles, pour agir en faveur du climat, de la planète et de sa biodiversité.
- ❖ Œuvrer au plan européen et international en faveur de la transformation durable des sociétés, de la paix et de la solidarité.
- ❖ Rendre effective la participation citoyenne à l'atteinte des objectifs de développement durable et concrétiser la transformation des pratiques à travers le renforcement de l'expérimentation et de l'innovation territoriale.
- ❖ Agir pour la santé et le bien-être de toutes et tous, notamment via une alimentation et une agriculture saines et durables.
- ❖ **S'appuyer sur l'éducation et la formation tout au long de la vie, pour permettre une évolution des comportements et modes de vie adaptés au monde à construire et aux défis du développement durable.**

## • Qui devient une PREOCCUPATION EDUCATIVE => EDUCATION au DEVELOPPEMENT DURABLE

L'institution scolaire renforce son engagement autour de **3 OBJECTIFS** (circ. du 24/09/2020) relative au renforcement de l'EDD)

- consolider les savoirs chez les élèves ;
- développer les capacités d'action et de mobilisation des écoles et établissements ;
- rechercher un effet démultiplicateur par une éducation qui prépare les futurs citoyens à adopter des comportements responsables dans le respect des valeurs de la République

Mobiliser les ODD dans ses pratiques éducatives

## • En Polynésie ...

• Inscription dans l'agenda 2030

• Une commande du Ministère pour :

⇒ renforcer l'EDD dans les programmes du cycle 1 au cycle 4

⇒ Ancrer l'EDD dans des réalités locales, des singularités territoriales, immédiatement accessibles aux élèves, pour permettre de saisir le sens plus global ou mondial des questions liées au développement durable.

« La finalité de l'éducation au développement durable est de donner au futur citoyen les moyens de faire des choix en menant des raisonnements intégrant les questions complexes du développement durable qui lui permettront de prendre des décisions, d'agir de manière lucide et responsable, tant dans sa vie personnelle que dans la sphère publique. »

(Cirulaire n° 2011-186 du 24-10-2011)

### Compétences essentielles en matière de durabilité

**Compétence sur le plan de l'analyse systémique :** capacité de reconnaître et comprendre les relations, d'analyser des systèmes complexes, d'appréhender la manière dont les systèmes s'inscrivent dans différents domaines à différentes échelles et de prendre en compte les éléments d'incertitude.

**Compétence sur le plan de l'anticipation :** capacité de comprendre et d'évaluer de multiples futurs possibles, probables et souhaitables, de forger ses propres visions du futur, d'appliquer le principe de précaution, d'apprécier les conséquences de telle ou telle action, et de prendre en compte les risques et les changements.

**Compétence sur le plan normatif :** capacité de comprendre et analyser les normes et les valeurs sur lesquelles reposent ses propres actions et de négocier les valeurs, les principes, les objectifs et les cibles relatifs à la durabilité, dans un contexte de conflits d'intérêts et de compromis, de connaissances incertaines et de contradictions.

**Compétence sur le plan stratégique :** capacité de concevoir et mettre en œuvre collectivement des actions innovantes qui accroissent la durabilité au niveau local et au-delà.

**Compétence sur le plan de la collaboration :** capacité d'apprendre des autres, de comprendre et respecter les besoins, les points de vue et les actes d'autrui (empathie), de comprendre les autres, de nouer des liens avec eux et de leur prêter attention (leadership empathique), d'apaiser les conflits au sein d'un groupe et de faciliter la résolution des problèmes sur la base de la collaboration et de la participation.

**Compétence sur le plan de la réflexion critique :** capacité de remettre en question les normes, les pratiques et les opinions, de réfléchir à ses valeurs, perceptions et actions propres, et de prendre position dans le discours sur la durabilité.

**Compétence sur le plan de la connaissance de soi :** capacité de réfléchir à son propre rôle au sein de la communauté locale et de la société (de la communauté mondiale), d'évaluer sans cesse ses propres actions et d'en approfondir les motivations, et de maîtriser ses sentiments et ses désirs.

**Compétence sur le plan de la résolution intégrée des problèmes :** capacité générale d'appliquer différents cadres de résolution à des problèmes de durabilité complexes et de concevoir, pour y répondre, des options viables, inclusives et équitables, promouvant le développement durable, en combinant les compétences susmentionnées



Source : L'éducation en vue des objectifs de développement durable, UNESCO

Prendre en compte les enjeux de l'EDD dans le quotidien de la classe, c'est donc se poser la question de **la contribution de chaque discipline enseignée à l'École « à la formation d'un élève informé, conscient, responsable, engagé »**.

Vademecum « éducation au développement durable – horizon 2030 »

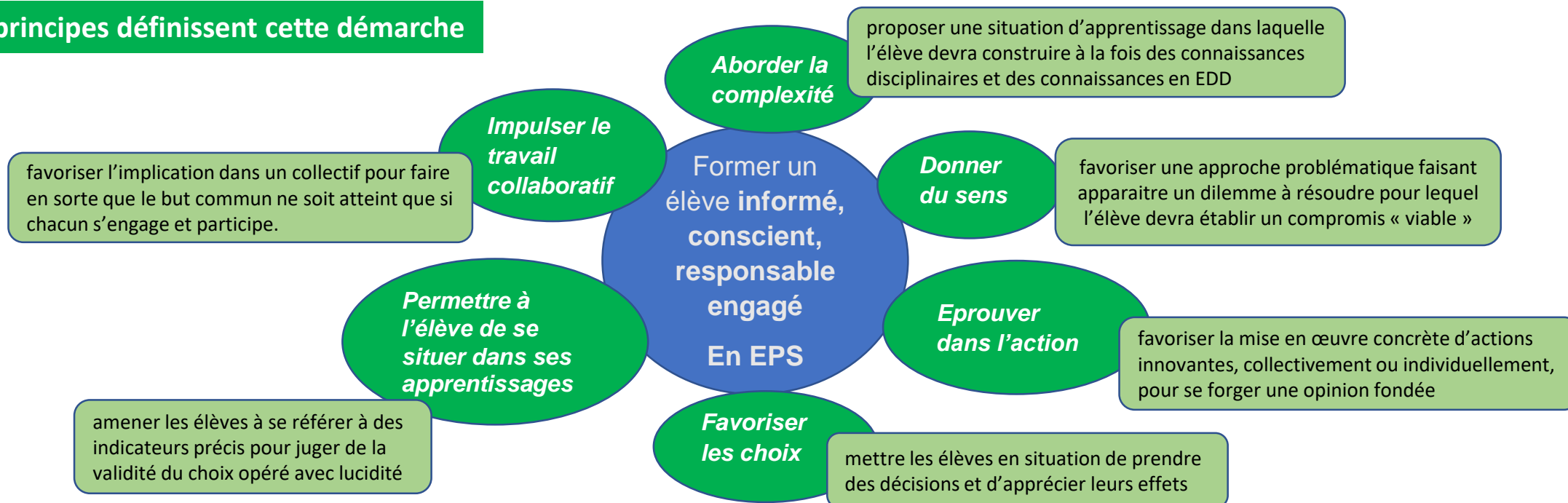
Et en EPS  
?

**Un ENJEU** : Aborder à la fois la complexité de la pratique physique et celle d'une éducation au développement durable en offrant à l'élève l'opportunité de construire des réponses adaptées dans un registre d'actions singulier.

**Une DEMARCHE**

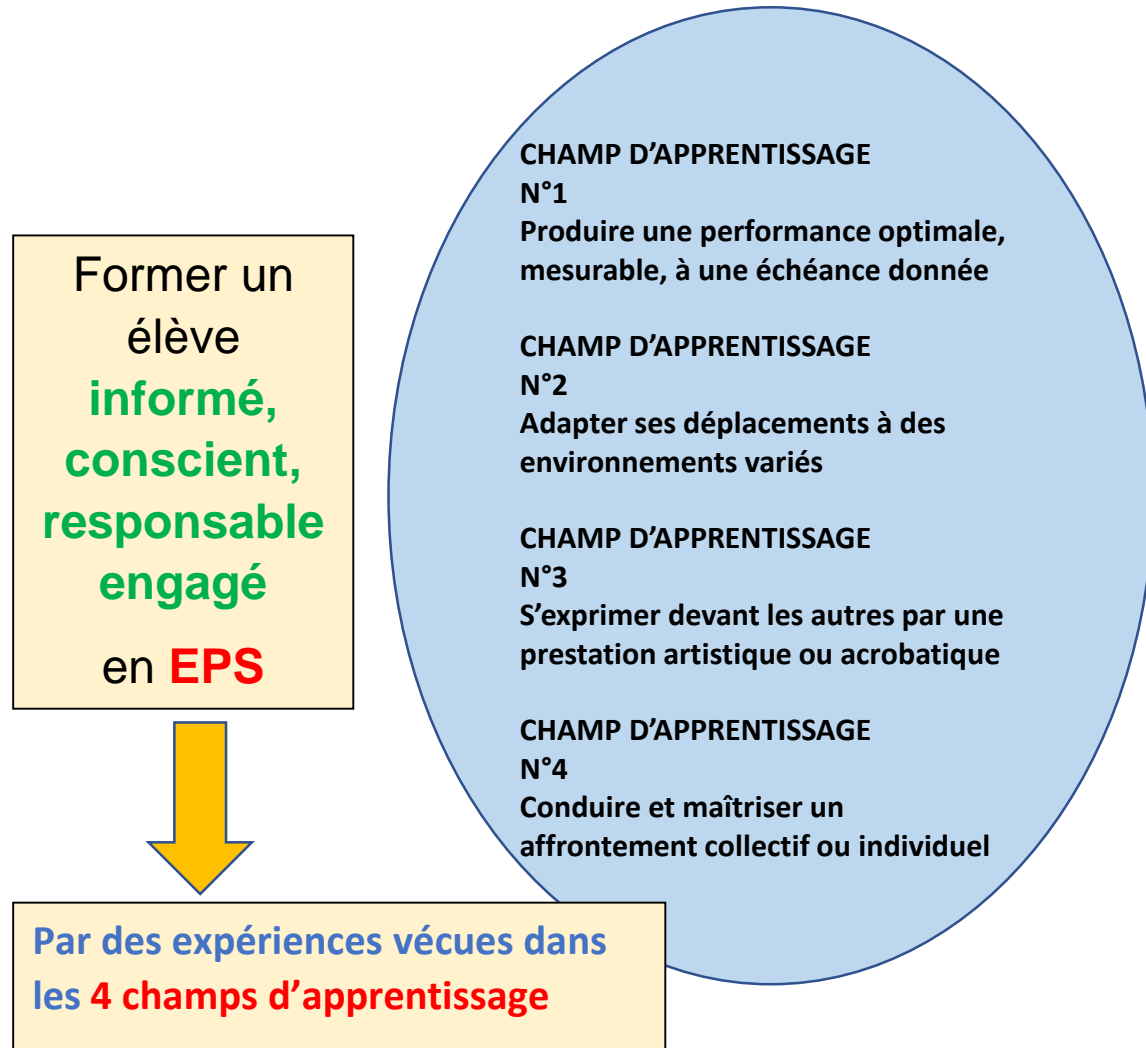
- Identifier dans les programmes d'EPS en vigueur en Polynésie française, des modes d'entrées et des contenus d'apprentissage liés au développement durable et devant être contextualisés au local.
- Définir des façons de faire apprendre qui amènent l'élève à construire ses connaissances en se confrontant à une situation qui l'engage dans une dimension complexe

## 6 principes définissent cette démarche



## Et concrètement...

Pour répondre à cet enjeu et à la question de la contribution de chaque discipline pour former un élève informé, conscient, responsable et engagé, **3 ETAPES** organisent la réflexion présentée ici ; ces étapes prennent appui sur les programmes de collège pour mettre en évidence les liens possibles avec l'Education au développement durable.



### ETAPE n°1

Ce qui fait une des spécificités de l'EPS, ce sont **les 4 champs d'apprentissage** : ils constituent les registres moteurs dans lesquels doivent progresser les élèves, en lien avec les pratiques sociales.

L'EDD semblerait s'inscrire facilement dans le CA2, car il s'agit d'un champ naturellement porteur ; si le CA2 constitue sans nul doute un beau champ d'expérimentation, **chaque champ d'apprentissage** constitue néanmoins un domaine particulier d'expériences...

Former un élève **informé, conscient, responsable engagé** en **EPS**

### CHAMP D'APPRENTISSAGE N°1

Produire une performance optimale, mesurable, à une échéance donnée

### CHAMP D'APPRENTISSAGE N°2

Adapter ses déplacements à des environnements variés

### CHAMP D'APPRENTISSAGE N°3

S'exprimer devant les autres par une prestation artistique ou acrobatique

### CHAMP D'APPRENTISSAGE N°4

Conduire et maîtriser un affrontement collectif ou individuel

Performer tout en respectant sa propre intégrité physique, celle des autres, l'environnement (terrestre et marin), les règles sociales.

Se déplacer de façon efficace sans dégrader son environnement, en veillant particulièrement à limiter son impact sur le milieu marin et terrestre.

S'impliquer corporellement et émotionnellement tout en acceptant le partage d'une culture polynésienne « traditionnelle » et l'ouverture à d'autres formes culturelles des APSA

Faire ses propres choix tout en intégrant les prises de décision collectives (partenaires/adversaires) quelles que soient les formes de pratiques d'opposition (jeux traditionnels, sportifs, ind, collectifs)

## ETAPE n°2

Repérer, au sein de chaque champ d'apprentissage, les points d'appui que l'enseignant peut exploiter pour éduquer au développement durable ; il s'agit de définir une **compétence à travailler en relation avec le développement durable**. Tout en respectant les caractéristiques du champ d'apprentissage et la compétence des programmes, **cette compétence met l'accent sur le lien pouvant être établi avec l'EDD**.

Par des expériences vécues dans les **4 champs d'apprentissage**

Au travers d'une **COMPÉTENCE À TRAVAILLER** en relation avec **l'Éducation au Développement Durable**

## ETAPE n°3

Identifier **les connaissances à mobiliser, en complément** de celles construites en EPS, ayant spécifiquement trait au développement durable ; ces connaissances sont à construire dans la pratique physique afin qu'elles prennent tout leur sens pour l'élève.

Former un élève **informé, conscient, responsable engagé** en **EPS**

**CHAMP D'APPRENTISSAGE N°1**  
Produire une performance optimale, mesurable, à une échéance donnée

Performe tout en respectant sa propre intégrité physique, celle des autres, l'environnement (terrestre et marin), les règles sociales.

**CHAMP D'APPRENTISSAGE N°2**  
Adapter ses déplacements à des environnements variés

Se déplacer de façon efficace sans dégrader son environnement, en veillant particulièrement à limiter son impact sur le milieu marin et terrestre.

**CHAMP D'APPRENTISSAGE N°3**  
S'exprimer devant les autres par une prestation artistique ou acrobatique

S'impliquer corporellement et émotionnellement tout en acceptant le partage d'une culture polynésienne « traditionnelle » et l'ouverture à d'autres formes culturelles des APSA

**CHAMP D'APPRENTISSAGE N°4**  
Conduire et maîtriser un affrontement collectif ou individuel

Faire ses propres choix tout en intégrant les prises de décision collectives (partenaires/ adversaires) quelles que soient les formes de pratiques d'opposition (jeux traditionnels, sportifs, ind, collectifs)

Connaissance de l'impact négatif possible sur la santé des pratiques de performance et d'un entraînement intensif (addiction, dopage, risques de blessures...).

Connaissance de l'impact positif sur la santé des pratiques physiques raisonnées (amélioration des qualités physiques, de la capacité à mémoriser, apprendre, etc...).

Connaissance des fragilités, risques et opportunités des différents environnements de pratique (ex : respecter les coraux pour le va'a de vitesse ; en course d'orientation respect des zones de plantation ; en voile ou kayak respect des zones d'embarquement et de débarquement)

Connaissance des éléments à prendre en compte avant de s'engager dans une activité de pleine nature (informations sur la météo, les zones dangereuses, les espaces de réchappe...)

Connaissance des gestes d'entretien des sites (déchets, préservation...)

Connaissance de l'impact écologique et sociétal des pratiques sportives.

Le respect des autres dans leur diversité (pratique en mixité, élèves en situation de handicap, etc...)

Construction de l'anticipation des conséquences liées à un choix d'action (lien de cause à effet systématique)

Construction d'attitudes d'écoute, de communication

Par des expériences vécues dans les 4 champs d'apprentissage

Au travers d'une **COMPÉTENCE À TRAVAILLER** en relation avec l'**Éducation au Développement Durable**

Permettant de construire des **CONNAISSANCES COMPLEMENTAIRES**



# Opérationnaliser les propositions dans des situations

Il s'agit de la dernière étape à envisager – cruciale - pour laquelle des ressources doivent être construites dans le courant de l'année scolaire 2023 – 2024.

Les propositions pourraient être organisées de la façon suivante :

**CHAMP D'APPRENTISSAGE N°1**  
**Produire une performance optimale, mesurable,  
à une échéance donnée**



*Compétence à travailler en relation avec l'EDD*  
**Performez tout en respectant sa propre intégrité physique,  
celle des autres, l'environnement (terrestre et marin), les  
règles sociales.**

**CONNAISSANCES à CONSTRUIRE PRIORITAIREMENT**

**PRINCIPES de la DEMARCHE à PRIVILEGIER**

**SITUATION REPERE EPS/ EDD**